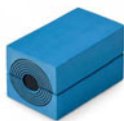




12 Взрывозащищенные многофункциональные кабельные/трубные проходки

Взрывозащищенные уплотнительные модули для монтажа с рамами/муфтами

Уплотнительные модули RM глубиной 60 мм (арт. КПГ-УМ6С)



стр. 446

Уплотнительные модули CM глубиной 30 мм (арт. КПГ-УМ3С)



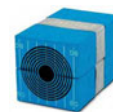
стр. 448

Уплотнительные модули с заземлением RM BG, RM BG B, глубиной 60 мм (арт. КПГ-УМ6...-3С, КПГ-УМ6...-3К)



стр. 450

Уплотнительные модули с заземлением CM BG B глубиной 30 мм (арт. КПГ-УМ3...-3К)



стр. 452

Компрессионные блоки Wedge Ex (арт. КПГ-КБ) и опорные пластины Stayplate Ex (арт. КПГ-ОП)



стр. 453

Взрывозащищенные рамы для уплотнительных модулей

Рамы Cf 8 Ex/ Cf 32 Ex (арт. КПГ-РК8/ КПГ-РК32) со встроенным компрессионным блоком



стр. 454

Комплекты Cf 8 BG B Ex/ Cf 32 BG B Ex (арт. КПГ-РК8...-3К/ КПГ-РК32...-3К) со встроенным компрессионным блоком с возможностью заземления



стр. 455

Рамы S Ex (арт. КПГ-Р), без фланца



стр. 456

Рамы SF...W Ex (арт. КПГ-РФ) с фланцем



стр. 459

Рамы G Ex (арт. КПГ-РФБ) с фланцем, крепление болтами



стр. 461

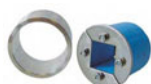
Низкопрофильные рамы Cf 16 Ex (арт. КПГ-РК16) со встроенным компрессионным блоком



стр. 464

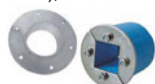
Взрывозащищенные компрессионные муфты для уплотнительных модулей

Муфты с прямоугольным проемом для уплотнительных модулей R Ex. (арт. КПГ-МУ), гильза без фланца



стр. 465

Муфты с прямоугольным проемом для уплотнительных модулей R...B Ex. (арт. КПГ-МУФ), гильза с фланцем



стр. 467

Взрывозащищенные компрессионные муфты с уплотнителем

Муфты RS...W Ex (арт. КПГ-МК) с гильзой без фланца, для ввода одного кабеля или трубы



стр. 470

Муфты RS...B Ex (арт. КПГ-МКФ), гильза с фланцем, для ввода одного кабеля или трубы



стр. 473

Муфты серии C RS T Ex (арт. КПГ-МР) для ввода одного кабеля или трубы, гильза с резьбовым соединением



стр. 476

- Идеальная подгонка по диаметру кабеля или трубы достигается за счёт технологии удаляемых слоев.
- Диаметр обжима кабелей и труб от 3 до 99 мм.
- Уплотнительные модули с сердечником используются в качестве заглушки для незадействованного пространства рамы и могут использоваться при дальнейшей модернизации конструкции как вводной модуль.
- Глубина уплотнительного модуля 60 мм.



МАРКИРОВКА

- Ex e IIC Gb X
- Ex e IIC Gb U
- Ex tb IIC Gb X

СЕРТИФИКАТЫ И РАЗРЕШЕНИЯ

TC RU C-RU.МЮ62.В.04969
 TC RU C-SE.ГБ05.В.00558
 C-SE.ПБ05.В.04342
 C-SE.ПБ05.В.04343
 C-SE.АЮ64.В.00819
 Морской регистр СТО № 14.10093.262
 ОАО «ГАЗПРОМ» № ГО00.СЕ.1135.Н00275
 ИНТЕРГАЗСЕРТ №НТГО-337(2)-2018

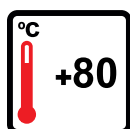
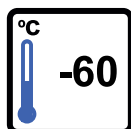
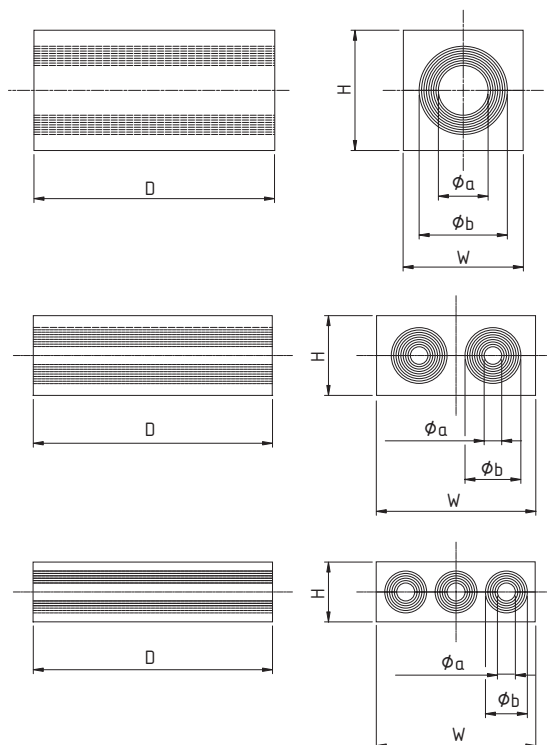
ТЕХНИЧЕСКИЕ ХАРАКТЕРИСТИКИ

Нормируемый предел огнестойкости
EIT 60, EIT 120, EIT 180
Материал
Синтетический эластомер

ОПЦИИ, АКСЕССУАРЫ И ИСПОЛНЕНИЯ

НАИМЕНОВАНИЕ	МАРКИРОВКА
Морское исполнение	/МОРЕ

КОНСТРУКТИВНЫЕ ПАРАМЕТРЫ



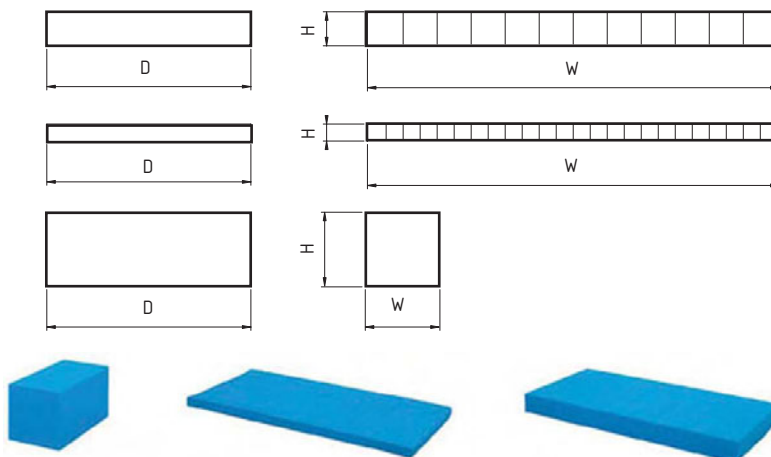
Габаритные размеры уплотнительных модулей с сердечником глубиной 60 мм

Артикул	Модуль	Кол-во кабелей/ труб, шт.	Диаметр кабеля или трубы $\phi_a-\phi_b$, мм	Внешние размеры, мм, HxW (D=60 мм)	Максимальная и минимальная масса, кг
КПГ-УМ6С15	RM 15 Ex	1	3,0-11,0	15x15	0,01-0,02
КПГ-УМ6С15w40	RM 15w40 Ex	3	3,5-10,5	15x40	0,04-0,05
КПГ-УМ6С20	RM 20 Ex	1	4,0-14,5	20x20	0,02-0,04
КПГ-УМ6С20w40	RM 20w40 Ex	2	3,5-16,5	20x40	0,04-0,07
КПГ-УМ6С30	RM 30 Ex	1	10,0-25,0	30x30	0,04-0,08
КПГ-УМ6С40	RM 40 Ex	1	21,5-34,5	40x40	0,07-0,14
КПГ-УМ6С40/10-32	RM 40/10-32 Ex	1	9,5-32,5	40x40	0,07-0,14
КПГ-УМ6С60	RM 60 Ex	1	28,0-54,0	60x60	0,13-0,33
КПГ-УМ6С60/24-54	RM 60/24-54 Ex	1	24,0-54,0	60x60	0,13-0,33
КПГ-УМ6С80	RM 80 Ex	1	48,0-71,0	80x80	0,23-0,58
КПГ-УМ6С90	RM 90 Ex	1	48,0-71,0	90x90	0,39-0,72
КПГ-УМ6С120	RM 120 Ex	1	67,5-99,0	120x120	0,62-1,25
КПГ-УМ6С30Н90	RM 30Н90 Ex	1	10,0-25,0	90x30	0,20-0,24
КПГ-УМ6С40Н90	RM 40Н80 Ex	1	21,5-34,5	80x40	0,23-0,30

Габаритные размеры уплотнительных модулей без сердечника глубиной 60 мм

Артикул	Модуль	Кол-во кабелей/ труб, шт.	Диаметр кабеля или трубы $\phi_a-\phi_b$, мм	Внешние размеры, мм, HxW (D=60 мм)	Масса, кг
КПГ-УМ6Б60	RM 60 Ex woc	1	28,0-54,0	60x60	0,13 - 0,26
КПГ-УМ6Б80	RM 80 Ex woc	1	48,0-71,0	80x80	0,23 - 0,40
КПГ-УМ6Б90	RM 90 Ex woc	1	48,0-71,0	90x90	0,39 - 0,56
КПГ-УМ6Б120	RM 120 Ex woc	1	67,5-99,0	120x120	0,62 - 0,94

КОНСТРУКТИВНЫЕ ПАРАМЕТРЫ КОМПЕНСАЦИОННЫХ МОДУЛЕЙ



Габаритные размеры компенсационных модулей глубиной 60 мм

Артикул	Модуль	Внешние размеры, мм, HxW (D=60 мм)	Масса, кг
КПГ-УМ6Г5/0x24	RM 5/0x24 Ex	5x120	0,06
КПГ-УМ6Г10/0x12	RM 10/0x12 Ex	10x120	0,12
КПГ-УМ6Г15/0	RM 15/0 Ex	15x15	0,02
КПГ-УМ6Г20/0	RM 20/0 Ex	20x20	0,04
КПГ-УМ6Г30/0	RM 30/0 Ex	30x30	0,08
КПГ-УМ6Г40/0	RM 40/0 Ex	40x40	0,15
КПГ-УМ6Г60/0	RM 60/0 Ex	60x60	0,33



- Идеальная подгонка по диаметру кабеля или трубы достигается за счёт технологии удаляемых слоев.
- Диаметр обжима кабелей и труб от 3,5 до 32,5 мм.
- Уплотнительные модули с сердечником используются в качестве заглушки для незадействованного пространства рамы и могут использоваться при дальнейшей модернизации конструкции как вводной модуль.
- Глубина уплотнительного модуля 30 мм.

МАРКИРОВКА

- Ex e IIC Gb X
- Ex e IIC Gb U
- Ex tb IIC Gb X

СЕРТИФИКАТЫ И РАЗРЕШЕНИЯ

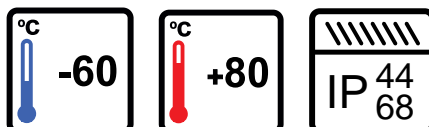
TC RU C-RU.МЮ62.В.04969
 TC RU C-SE.ГБ05.В.00558
 C-SE.ПБ05.В.04342
 C-SE.ПБ05.В.04343
 C-SE.АЮ64.В.00819
 Морской регистр СТО № 14.10093.262
 ОАО «ГАЗПРОМ» № ГО00.СЕ.1135.Н00275
 ИНТЕРГАЗСЕРТ №НТГО-337(2)-2018

ТЕХНИЧЕСКИЕ ХАРАКТЕРИСТИКИ

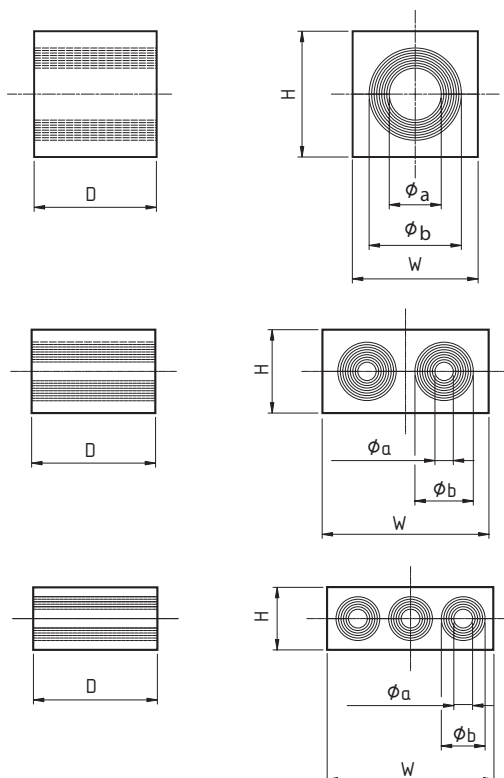
Нормируемый предел огнестойкости
EIT 60, EIT 120, EIT 180
Материал
Синтетический эластомер

ОПЦИИ, АКСЕССУАРЫ И ИСПОЛНЕНИЯ

НАИМЕНОВАНИЕ	МАРКИРОВКА
Морское исполнение	/МОРЕ



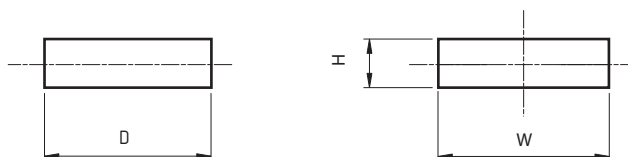
КОНСТРУКТИВНЫЕ ПАРАМЕТРЫ



Габаритные размеры уплотнительных модулей с сердечником глубиной 30 мм

Артикул	Модуль	Кол-во кабелей/ труб, шт.	Диаметр кабеля или трубы ϕ_a - ϕ_b , мм	Внешние размеры, мм, HxW (D=30мм)	Максимальная и минимальная масса, кг
КПГ-УМЗС15w40	СМ 15w40 Ex	3	3,5-10,5	15x40	0,02-0,03
КПГ-УМЗС20w40	СМ 20w40 Ex	2	3,5-16,5	20x40	0,02-0,04
КПГ-УМЗС30w40	СМ 30w40 Ex	1	10,0-25,0	30x40	0,04-0,06
КПГ-УМЗС40/10-32	СМ 40 10-32 Ex	1	9,5-32,5	40x40	0,04-0,07

КОНСТРУКТИВНЫЕ ПАРАМЕТРЫ КОМПЕНСАЦИОННЫХ МОДУЛЕЙ



Габаритные размеры компенсационных модулей глубиной 30 мм

Артикул	Модуль	Внешние размеры, мм, HxW (D = 30 мм)	Масса, кг
КПГ-УМЗГ5w40/0	СМ 5w40/0 Ex	5x40	0,01
КПГ-УМЗГ10w40/0	СМ 10w40/0 Ex	10x40	0,02



- Обеспечивает заземление оплётки или экранов кабелей в соответствии с требованиями по заземлению в электроустановках.
- Идеальная подгонка по диаметру кабеля или трубы достигается за счёт технологии удаляемых слоев.
- Диаметр обжима кабелей и труб от 4 до 99 мм.
- Уплотнительные модули с сердечником используются в качестве заглушки для незадействованного пространства рамы и могут использоваться при дальнейшей модернизации конструкции как вводной модуль.
- Глубина уплотнительного модуля 60 мм.

МАРКИРОВКА

- Ex e IIC Gb X
- Ex e IIC Gb U
- Ex tb IIC Gb X

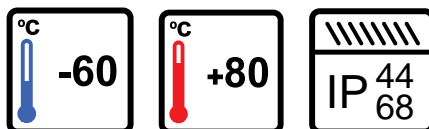
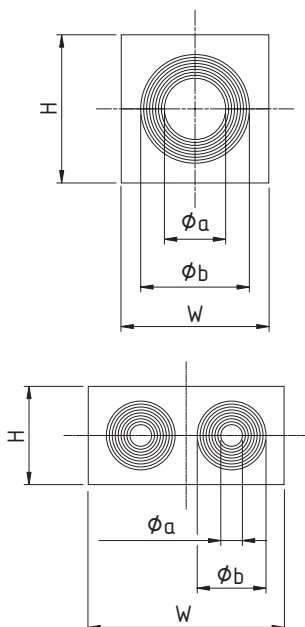
СЕРТИФИКАТЫ И РАЗРЕШЕНИЯ

TC RU C-RU.МЮ62.В.04969
 TC RU C-SE.ГБ05.В.00558
 C-SE.ПБ05.В.04342
 C-SE.ПБ05.В.04343
 C-SE.АЮ64.В.00819
 ОАО «ГАЗПРОМ» № ГО00.СЕ.1135.Н00275
 ИНТЕРГАЗСЕРТ №НТГО-337(2)-2018

ТЕХНИЧЕСКИЕ ХАРАКТЕРИСТИКИ

Нормируемый предел огнестойкости
EIT 60, EIT 120, EIT 180
Материал
Синтетический эластомер

КОНСТРУКТИВНЫЕ ПАРАМЕТРЫ



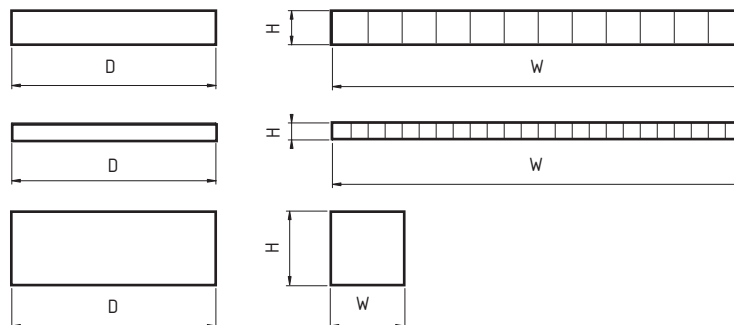
Габаритные размеры уплотнительных модулей глубиной 60 мм с токопроводящей оплеткой по краю

Артикул	Модуль	Номинальная площадь контакта с оплеткой, мм ² .	Кол-во кабелей/труб, шт.	Диаметр кабеля или трубы ϕ_a - ϕ_b , мм.	Внешние размеры, мм. HxW (D=60мм)	Масса, кг.
КПА-УМ6С20-3К	RM 20 BG B Ex	8/8	1	4-14,5	20x20	0,02 - 0,04
КПА-УМ6С20w40-3К	RM 20w40 BG B Ex	4*/11	2	3,5-16,5	20x40	0,04 - 0,07
КПА-УМ6С30-3К	RM 30 BG B Ex	13/6	1	10-25	30x30	0,04 - 0,08
КПА-УМ6С30h90-3К	RM 30h90 BG B Ex	13/6	1	10-25	90x30	0,14 - 0,28
КПА-УМ6С40-3К	RM 40 BG B Ex	21/4	1	21,5-34,5	40x40	0,07 - 0,14
КПА-УМ6С40/10-32-3К	RM 40 10-32 BG B Ex	21/4	1	9,5-32,5	40x40	0,07 - 0,14
КПА-УМ6С60-3К	RM 60 BG B Ex	42/1	1	28-54	60x60	0,13 - 0,33
КПА-УМ6С60/24-54-3К	RM 60 24-54 BG B Ex	42/1	1	24-54	60x60	0,13 - 0,33
КПА-УМ6Б90-3К	RM 90 BG B Ex WOC	42/1	1	48-71	90x90	0,39 - 0,72
КПА-УМ6С120-3К	RM 120 BG B Ex	42/1	1	67,5-99	120x120	0,62 - 1,57
КПА-УМ6Б120-3К	RM 120 BG B Ex WOC	42/1	1	67,5-99	120x120	0,62 - 1,25

Габаритные размеры уплотнительных модулей глубиной 60 мм с токопроводящей оплеткой по центру

Артикул	Модуль	Номинальная площадь контакта с оплеткой, мм ²	Кол-во кабелей/труб, шт.	Диаметр кабеля или трубы ϕ_a - ϕ_b , мм	Внешние размеры, мм, HxW (D=60мм)	Масса, кг
КПА-УМ6С20-3С	RM 20 BG Ex	8/8	1	4-14,5	20x20	0,02 - 0,04
КПА-УМ6С20w40-3С	RM 20w40 BG Ex	4*/11	2	3,5-16,5	20x40	0,04 - 0,07
КПА-УМ6С30-3С	RM 30 BG Ex	13/6	1	10-25	30x30	0,04 - 0,08
КПА-УМ6С30h90-3С	RM 30h90 BG Ex	13/6	1	10-25	90x30	0,14 - 0,28
КПА-УМ6С40-3С	RM 40 BG Ex	21/4	1	21,5-34,5	40x40	0,07 - 0,14
КПА-УМ6С40 10-32-3С	RM 40 10-32 BG Ex	21/4	1	9,5-32,5	40x40	0,07 - 0,14
КПА-УМ6С60-3С	RM 60 BG Ex	42/1	1	28-54	60x60	0,13 - 0,33
КПА-УМ6С60 24-54-3С	RM 60 24-54 BG Ex	42/1	1	24-54	60x60	0,13 - 0,33
КПА-УМ6Б90-3С	RM 90 BG Ex WOC	42/1	1	48-71	90x90	0,39 - 0,72
КПА-УМ6Б120-3С	RM 120 BG Ex WOC	42/1	1	67,5-99	120x120	0,62 - 1,25

КОНСТРУКТИВНЫЕ ПАРАМЕТРЫ КОМПЕНСАЦИОННЫХ МОДУЛЕЙ



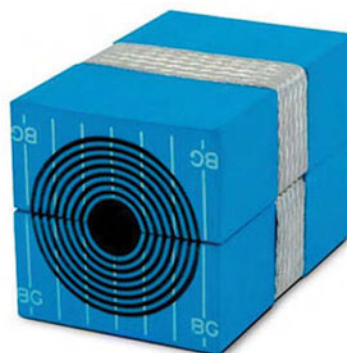
Габаритные размеры компенсационных модулей глубиной 60 мм с токопроводящей оплеткой по краю

Артикул	Модуль	Внешние размеры, мм, HxW (D=60 мм)	Максимальная и минимальная масса, кг
КПА-УМ6Г30/0-3К	RM 30/0 BG B Ex	30x30	0,10
КПА-УМ6Г30h90/0-3К	RM 30h90/0 BG B Ex	90x30	0,28
КПА-УМ6Г40/0-3К	RM 40/0 BG B Ex	40x40	0,14
КПА-УМ6Г60/0-3К	RM 60/0 BG B Ex	60x60	0,33
КПА-УМ6Г10/0x12-3К	RM 10/0x12 BG B Ex	10x120	0,14

Габаритные размеры компенсационных модулей глубиной 60 мм с токопроводящей оплеткой по центру

Артикул	Модуль	Внешние размеры, мм, HxW (D=60 мм)	Максимальная и минимальная масса, кг
КПА-УМ6Г20/0-3С	RM 20/0 BG Ex	20x20	0,05
КПА-УМ6Г30/0-3С	RM 30/0 BG Ex	30x30	0,10
КПА-УМ6Г30h90/0-3С	RM 30h90/0 BG Ex	30x90	0,28
КПА-УМ6Г40/0-3С	RM 40/0 BG Ex	40x40	0,14
КПА-УМ6Г60/0-3С	RM 60/0 BG Ex	60x60	0,33
КПА-УМ6Г10/0x12-3С	RM 10/0x12 BG Ex	10x120	0,14

- Обеспечивает заземление оплётки или экранов кабелей в соответствии с требованиями по заземлению в электроустановках.
- Идеальная подгонка по диаметру кабеля или трубы достигается за счёт технологии удаляемых слоев.
- Диаметр обжима кабелей и труб от 3,5 до 32,5 мм.
- Уплотнительные модули с сердечником используются в качестве заглушки для незадействованного пространства рамы и могут использоваться при дальнейшей модернизации конструкции как вводной модуль.
- Глубина уплотнительного модуля 30 мм.



МАРКИРОВКА

- Ex e IIC Gb X
- Ex e IIC Gb U
- Ex tb IIC Gb X

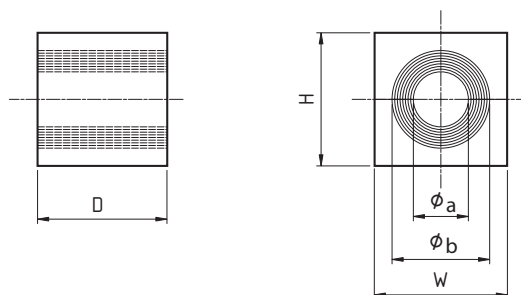
СЕРТИФИКАТЫ И РАЗРЕШЕНИЯ

TC RU C-RU.МЮ62.В.04969
 TC RU C-SE.ГБ05.В.00558
 C-SE.ПБ05.В.04342
 C-SE.ПБ05.В.04343
 C-SE.АЮ64.В.00819
 ОАО «ГАЗПРОМ» № ГО00.СЕ.1135.Н00275
 ИНТЕРГАЗСЕРТ №НТГО-337(2)-2018

ТЕХНИЧЕСКИЕ ХАРАКТЕРИСТИКИ

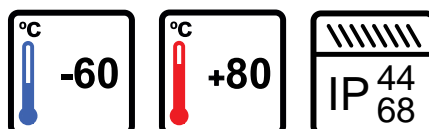
Нормируемый предел огнестойкости
EIT 60, EIT 120, EIT 180
Материал
Синтетический эластомер

КОНСТРУКТИВНЫЕ ПАРАМЕТРЫ



Габаритные размеры уплотнительных модулей глубиной 30 мм с токопроводящей оплеткой по краю

Артикул	Модуль	Номинальная площадь контакта с оплеткой, мм ²	Кол-во кабелей/труб, шт.	Диаметр кабеля или трубы φa-φb, мм.	Внешние размеры, мм, HxW (D=30 мм)	Максимальная и минимальная масса, кг
КПГ-УМЗС20w40-ЗК	СМ 20w40 ВG В Ex	4*/11	1	3,5-6,5	20x40	0,04-0,07
КПГ-УМЗС30w40-ЗК	СМ 30w40 ВG В Ex	13/6	1	10,0-25,0	30x40	0,04-0,08
КПГ-УМЗС40 10-32-ЗК	СМ 40 10-32 ВG В Ex	21/4	1	9,5-32,5	40x40	0,07-0,14





- Удобство установки обеспечивается за счёт цельной конструкции.
- Обеспечивают взрыво-, пыле- и влагозащиту всей конструкции.

МАРКИРОВКА

Ex e IIC Gb X

Ex e IIC Gb U

Ex tb IIC Gb X

СЕРТИФИКАТЫ И РАЗРЕШЕНИЯ

TC RU C-RU.МЮ62.В.04969

TC RU C-SE.ГБ05.В.00558

C-SE.ПБ05.В.04342

C-SE.ПБ05.В.04343

C-SE.АЮ64.В.00819

Морской регистр СТО №14.10093.262

ОАО «ГАЗПРОМ» № ГО00.СЕ.1135.Н00275

ИНТЕРГАЗСЕРТ №НТГО-337(2)-2018

ТЕХНИЧЕСКИЕ ХАРАКТЕРИСТИКИ

Нормируемый предел огнестойкости

EIT 60, EIT 120, EIT 180

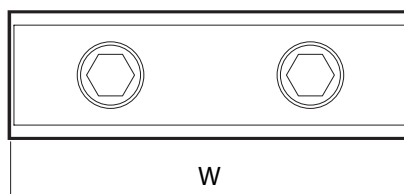
Материал

Синтетический эластомер

ОПЦИИ, АКСЕССУАРЫ И ИСПОЛНЕНИЯ

НАИМЕНОВАНИЕ	МАРКИРОВКА
Морское исполнение	/МОРЕ

КОНСТРУКТИВНЫЕ ПАРАМЕТРЫ



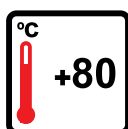
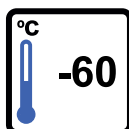
Габаритные размеры компрессионного блока.

Артикул	Компрессионный блок	Внешние размеры W, мм	Масса, кг
Набор компрессионного блока из оцинкованной стали			
КПГ-КБ120	Wedge 120 Ex galv	120	0,8
КПГ-КБ120/КОМПЛЕКТ	Wedge kit 120 Ex galv	120	1,5
Набор компрессионного блока из кислотостойкой нержавеющей стали			
КПГ-КБ120/316	Wedge 120 Ex AISI 316	120	0,8
КПГ-КБ120/316/КОМПЛЕКТ	Wedge kit 120 Ex galv AISI 316	120	1,5

/КОМПЛЕКТ – состоит из одного уплотнительного блока, пяти разделительных пластин, шаблона компрессионного блока, измерителя зазора, одного тубика смазки и инструкции по установке.

Габаритные размеры опорных пластин

Артикул	Разделительная пластина	Внешние размеры W, мм	Масса, кг
КПГ-ОП120	Stayplate 120 Ex galv	120	0,1
КПГ-ОП120/316	Stayplate 120 Ex AISI 316	120	0,1



- Разработана специально для компактной установки в шкафах.
- Встроенный компрессионный блок.
- Литая цельнометаллическая конструкция рам.
- Позволяет проложить до 60 кабелей.



МАРКИРОВКА

Ex Ex e IIC Gb X

Ex Ex e IIC Gb U

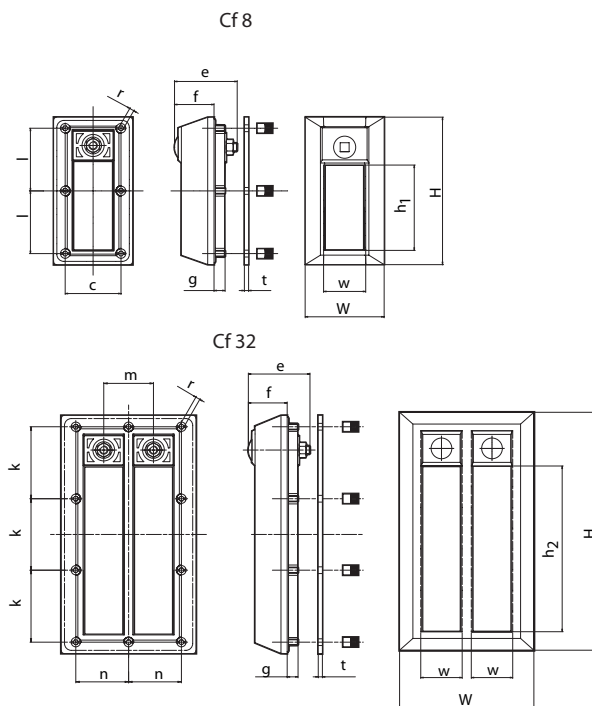
Ex Ex tb IIC Gb X

СЕРТИФИКАТЫ И РАЗРЕШЕНИЯ

TC RU C-RU.МЮ62.В.04969

TC RU C-SE.ГБ05.В.00558

КОНСТРУКТИВНЫЕ ПАРАМЕТРЫ

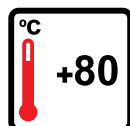
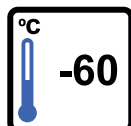


Номинальные размеры, мм

l	r	c	e	f	g	k	m	n	t	h ₁	h ₂	w
60	SW 4	53	59	38	12	70	48	51	4	80	160	40

Габаритные размеры рам с встроенным компрессионным блоком

Артикул	Рама	Зона уплотнения, мм	Внешние размеры, мм, HxW	Масса, кг
КПГ-РК8	CF 8 Ex	80 x 40	140 x 75	0,6
КПГ-РК32	CF 32 Ex	160 x 40	230 x 130	1,4





- Разработана специально для компактной установки в шкафах.
- Обеспечивает заземление оплётки или экранов кабелей в соответствии с требованиями по заземлению в электроустановках.
- Встроенный компрессионный блок.
- Литая цельнометаллическая конструкция рам.
- Позволяет проложить до 60 кабелей.

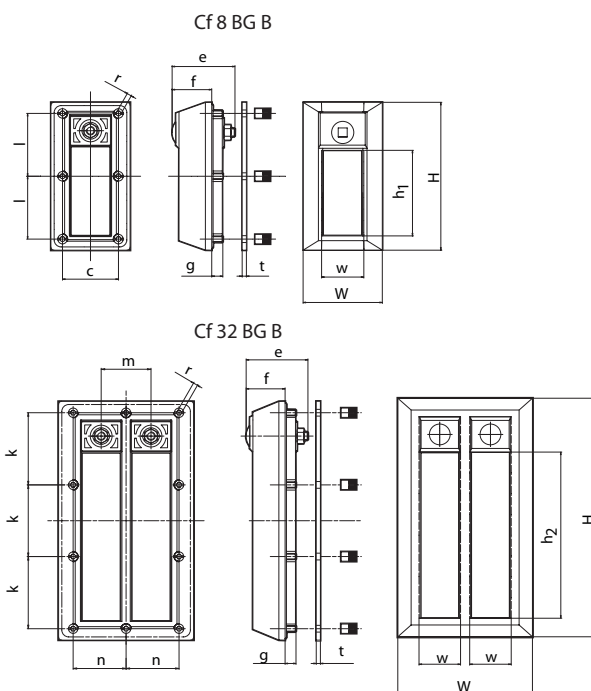
МАРКИРОВКА

- Ex e IIC Gb X
- Ex e IIC Gb U
- Ex tb IIC Gb X

СЕРТИФИКАТЫ И РАЗРЕШЕНИЯ

TC RU C-RU.МЮ62.В.04969
TC RU C-SE.ГБ05.В.00558

КОНСТРУКТИВНЫЕ ПАРАМЕТРЫ

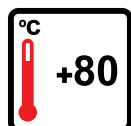
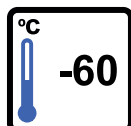


Номинальные размеры, мм

l	r	c	e	f	g	k	m	n	t	h ₁	h ₂	w
60	SW 4	53	59	38	12	70	48	51	4	80	160	40

Габаритные размеры рам с встроенным компрессионным блоком

Артикул	Рама	Внешние размеры, мм	Зона уплотнения, мм	Размер диаметра и кол-во кабелей		Масса, кг
				3,5 - 16,5 мм (СМ 20w40 BG B арт. КПГ-УМЗС20w40-3К)	9,5 - 32,5 мм (СМ 40 10-32 BG B арт. КПГ-УМЗС40 10-32-3К)	
КПГ-РК8/8-3К	CF 8/8 BG B Ex	140x75	80 x 40	8 кабелей	-	0,8
КПГ-РК32/8-3К	CF 32/8 BG B Ex	230x130	160 x 40	-	8 кабелей	2,1
КПГ-РК32/20-3К	CF 32/20 BG B Ex	230x130	160 x 40	16 кабелей	4 кабеля	2,1
КПГ-РК32/32-3К	CF 32/32 BG B Ex	230x130	160 x 40	32 кабеля	-	2,1





- Широкая линейка рам с различным количеством проёмов.
- Различные материалы изготовления.
- Установка при помощи сварного шва.

МАРКИРОВКА

- Ex e IIC Gb X
- Ex e IIC Gb U
- Ex tb IIC Gb X

ТЕХНИЧЕСКИЕ ХАРАКТЕРИСТИКИ

Нормируемый предел огнестойкости

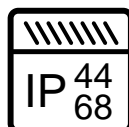
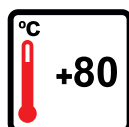
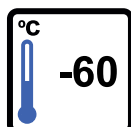
EIT 60, EIT 120, EIT 180

СЕРТИФИКАТЫ И РАЗРЕШЕНИЯ

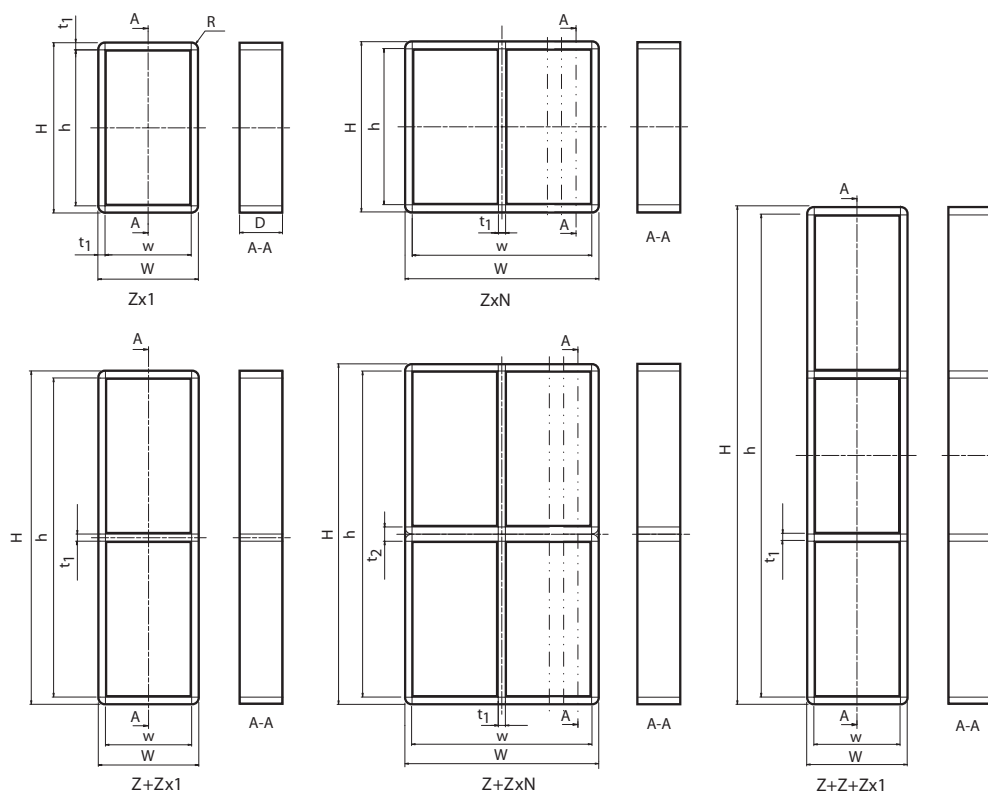
TC RU C-RU.МЮ62.В.04969
 TC RU C-SE.ГБ05.В.00558
 C-SE.ПБ05.В.04342
 C-SE.ПБ05.В.04343
 C-SE.АЮ64.В.00819
 Морской регистр СТО №14.10093.262
 ОАО «ГАЗПРОМ» № ГО00.СЕ.1135.Н00275
 ИНТЕРГАЗСЕРТ №НТГО-337(2)-2018

ОПЦИИ, АКСЕССУАРЫ И ИСПОЛНЕНИЯ

НАИМЕНОВАНИЕ	МАРКИРОВКА
Морское исполнение	/МОРЕ



КОНСТРУКТИВНЫЕ ПАРАМЕТРЫ



Номинальные размеры, мм

h	w	D	t ₁	t ₂	r
H-20	W-20	60	10	20	R10

Z – Размер рамы.

Z...+Z – Количество проёмов по вертикали.

N – Количество проёмов по горизонтали.

Габаритные размеры рам из окрашенной стали

Артикул	Рама	Количество проёмов, шт.	Зона уплотнения, мм	Внешние размеры, мм, HxW (D=60 мм)	Масса, кг
КПГ-Р2x1	S 2x1 Ex primed	1	60 x 120	121 x 141	2,2
КПГ-Р4x1	S 4x1 Ex primed	1	120 x 120	180 x 141	2,8
КПГ-Р4x2	S 4x2 Ex primed	2	120 x 120	180 x 271	4,7
КПГ-Р4x3	S 4x3 Ex primed	3	120 x 120	180 x 402	6,6
КПГ-Р4x4	S 4x4 Ex primed	4	120 x 120	180 x 532	8,5
КПГ-Р4x5	S 4x5 Ex primed	5	120 x 120	180 x 663	10,3
КПГ-Р4+4x1	S 4+4x1 Ex primed	2	120 x 120	349 x 141	5,0
КПГ-Р4+4x2	S 4+4x2 Ex primed	4	120 x 120	359 x 271	9,5
КПГ-Р4+4x3	S 4+4x3 Ex primed	6	120 x 120	359 x 402	13,5
КПГ-Р4+4x4	S 4+4x4 Ex primed	8	120 x 120	359 x 532	17,1
КПГ-Р4+4+4x1	S 4+4+4x1 Ex primed	3	120 x 120	519 x 141	6,6
КПГ-Р4+4+4x2	S 4+4+4x2 Ex primed	6	120 x 120	539 x 271	14,2
КПГ-Р4+4+4x3	S 4+4+4x3 Ex primed	9	120 x 120	539 x 402	19,9
КПГ-Р4+4+4x4	S 4+4+4x4 Ex primed	12	120 x 120	539 x 532	26,2
КПГ-Р6x1	S 6x1 Ex primed	1	180 x 120	238 x 141	3,3
КПГ-Р6x2	S 6x2 Ex primed	2	180 x 120	238 x 271	5,5
КПГ-Р6x3	S 6x3 Ex primed	3	180 x 120	238 x 402	7,7
КПГ-Р6x4	S 6x4 Ex primed	4	180 x 120	238 x 532	9,8
КПГ-Р6x5	S 6x5 Ex primed	5	180 x 120	238 x 663	12,0
КПГ-Р6+6x1	S 6+6x1 Ex primed	2	180 x 120	466 x 141	6,1
КПГ-Р6+6x2	S 6+6x2 Ex primed	4	180 x 120	476 x 271	11,1
КПГ-Р6+6x3	S 6+6x3 Ex primed	6	180 x 120	476 x 402	15,5
КПГ-Р6+6x4	S 6+6x4 Ex primed	8	180 x 120	476 x 532	19,9
КПГ-Р6+6+6x1	S 6+6+6x1 Ex primed	3	180 x 120	694 x 141	8,2
КПГ-Р8x1	S 8x1 Ex primed	1	240 x 120	298 x 141	3,9
КПГ-Р8x2	S 8x2 Ex primed	2	240 x 120	298 x 271	6,1
КПГ-Р8x3	S 8x3 Ex primed	3	240 x 120	298 x 402	8,2
КПГ-Р8x4	S 8x4 Ex primed	4	240 x 120	298 x 532	10,4
КПГ-Р8x5	S 8x5 Ex primed	5	240 x 120	298 x 663	12,6
КПГ-Р8+8x1	S 8+8x1 Ex primed	2	240 x 120	586 x 141	7,3
КПГ-Р8+8x2	S 8+8x2 Ex primed	4	240 x 120	596 x 271	12,3
КПГ-Р8+8x3	S 8+8x3 Ex primed	6	240 x 120	596 x 402	16,6
КПГ-Р8+8x4	S 8+8x4 Ex primed	8	240 x 120	596 x 532	21,0
КПГ-Р8+8+8x1	S 8+8+8x1 Ex primed	3	240 x 120	874 x 141	9,9

Габаритные размеры рам из кислотостойкой нержавеющей стали

Артикул	Рама	Количество проёмов, шт.	Зона уплотнения, мм	Внешние размеры, мм, HxW (D=60 мм)	Масса, кг
КПГ-Р2х1/316	S 2x1 Ex AISI 316	1	60 x 120	121 x 141	2,2
КПГ-Р4х1/316	S 4x1 Ex AISI 316	1	120 x 120	180 x 141	2,8
КПГ-Р4х2/316	S 4x2 Ex AISI 316	2	120 x 120	180 x 271	4,7
КПГ-Р4х3/316	S 4x3 Ex AISI 316	3	120 x 120	180 x 402	6,6
КПГ-Р4х4/316	S 4x4 Ex AISI 316	4	120 x 120	180 x 532	8,5
КПГ-Р4х5/316	S 4x5 Ex AISI 316	5	120 x 120	180 x 663	10,3
КПГ-Р4+4х1/316	S 4+4x1 Ex AISI 316	2	120 x 120	349 x 141	5,0
КПГ-Р4+4+4х1/316	S 4+4+4x1 Ex AISI 316	3	120 x 120	519 x 141	6,6
КПГ-Р6х1/316	S 6x1 Ex AISI 316	1	180 x 120	238 x 141	3,3
КПГ-Р6х2/316	S 6x2 Ex AISI 316	2	180 x 120	238 x 271	5,5
КПГ-Р6х3/316	S 6x3 Ex AISI 316	3	180 x 120	238 x 402	7,7
КПГ-Р6х4/316	S 6x4 Ex AISI 316	4	180 x 120	238 x 532	9,8
КПГ-Р6х5/316	S 6x5 Ex AISI 316	5	180 x 120	238 x 663	12,0
КПГ-Р6+6х1/316	S 6+6x1 Ex AISI 316	2	180 x 120	466 x 141	6,1
КПГ-Р6+6х2/316	S 6+6x2 Ex AISI 316	4	180 x 120	476 x 271	11,1
КПГ-Р6+6х3/316	S 6+6x3 Ex AISI 316	6	180 x 120	476 x 402	15,5
КПГ-Р6+6х4/316	S 6+6x4 Ex AISI 316	8	180 x 120	476 x 532	19,9
КПГ-Р8х1/316	S 8x1 Ex AISI 316	1	240 x 120	298 x 141	3,9
КПГ-Р8х2/316	S 8x2 Ex AISI 316	2	240 x 120	298 x 271	6,1
КПГ-Р8х3/316	S 8x3 Ex AISI 316	3	240 x 120	298 x 402	8,2
КПГ-Р8х4/316	S 8x4 Ex AISI 316	4	240 x 120	298 x 532	10,4
КПГ-Р8х5/316	S 8x5 Ex AISI 316	5	240 x 120	298 x 663	12,6
КПГ-Р8+8х1/316	S 8+8x1 Ex AISI 316	2	240 x 120	586 x 141	7,3
КПГ-Р8+8+8х1/316	S 8+8+8x1 Ex AISI 316	3	240 x 120	874 x 141	9,9

- Широкая линейка рам с различным количеством проёмов.
- Различные материалы изготовления.
- Установка при помощи сварного шва.



МАРКИРОВКА

- Ex e IIC Gb X
- Ex e IIC Gb U
- Ex tb IIC Gb X

ТЕХНИЧЕСКИЕ ХАРАКТЕРИСТИКИ

Нормируемый предел огнестойкости

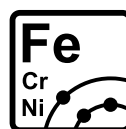
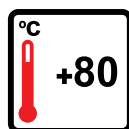
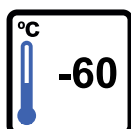
EIT 60, EIT 120, EIT 180

СЕРТИФИКАТЫ И РАЗРЕШЕНИЯ

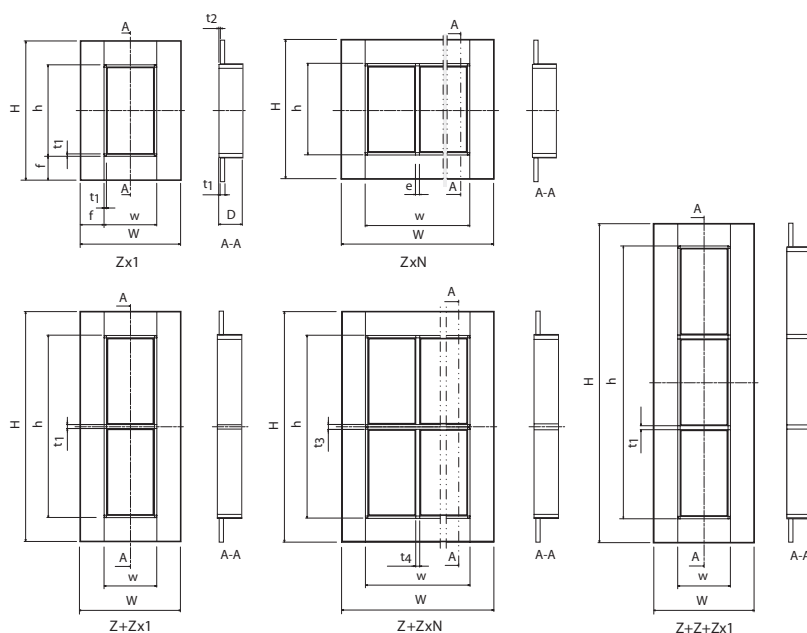
TC RU C-RU.МЮ62.В.04969
 TC RU C-SE.ГБ05.В.00558
 C-SE.ПБ05.В.04342
 C-SE.ПБ05.В.04343
 C-SE.АЮ64.В.00819
 Морской регистр СТО №14.10093.262
 ОАО «ГАЗПРОМ» № ГО00.СЕ.1135.Н00275
 ИНТЕРГАЗСЕРТ №НТГО-337(2)-2018

ОПЦИИ, АКСЕССУАРЫ И ИСПОЛНЕНИЯ

НАИМЕНОВАНИЕ	МАРКИРОВКА
Морское исполнение	/MOP



КОНСТРУКТИВНЫЕ ПАРАМЕТРЫ



Номинальные размеры, мм

h	w	D	f	t ₁	t ₂	t ₃
H-20	W-20	60	60	10	20	R10

Z – Размер рамы.

Z...+Z – Количество проёмов по вертикали.

N – Количество проёмов по горизонтали.

Габаритные размеры рам с фланцем из окрашенной стали

Артикул	Рама	Количество проёмов, шт.	Зона уплотнения, мм	Внешние размеры, мм, HxW (D=60 мм)	Масса, кг
КПГ-РФ2x1	SF 2x1 W Ex primed	1	60 x 120	241 x 261	6,0
КПГ-РФ4x1	SF 4x1 W Ex primed	1	120 x 120	300 x 261	7,1
КПГ-РФ4x2	SF 4x2 W Ex primed	2	120 x 120	300 x 391	10,4
КПГ-РФ4x3	SF 4x3 W Ex primed	3	120 x 120	300 x 522	13,6
КПГ-РФ4x4	SF 4x4 W Ex primed	4	120 x 120	300 x 652	16,9
КПГ-РФ4x5	SF 4x5 W Ex primed	5	120 x 120	300 x 783	20,2
КПГ-РФ4+4x1	SF 4+4x1 W Ex primed	2	120 x 120	469 x 261	10,9
КПГ-РФ4+4+4x1	SF 4+4+4x1 W Ex primed	3	120 x 120	639 x 261	14,8
КПГ-РФ6x1	SF 6x1 W Ex primed	1	180 x 120	358 x 261	8,2
КПГ-РФ6x2	SF 6x2 W Ex primed	2	180 x 120	358 x 391	11,8
КПГ-РФ6x3	SF 6x3 W Ex primed	3	180 x 120	358 x 522	15,3
КПГ-РФ6x4	SF 6x4 W Ex primed	4	180 x 120	358 x 652	18,8
КПГ-РФ6x5	SF 6x5 W Ex primed	5	180 x 120	358 x 783	22,4
КПГ-РФ6+6x1	SF 6+6x1 W Ex primed	2	180 x 120	586 x 261	13,1
КПГ-РФ6+6x2	SF 6+6x2 W Ex primed	4	180 x 120	596 x 391	19,6
КПГ-РФ6+6x3	SF 6+6x3 W Ex primed	6	180 x 120	596 x 522	25,4
КПГ-РФ6+6x4	SF 6+6x4 W Ex primed	8	180 x 120	596 x 652	31,2
КПГ-РФ6+6+6x1	SF 6+6+6x1 W Ex primed	3	180 x 120	814 x 261	18,1
КПГ-РФ8x1	SF 8x1 W Ex primed	1	240 x 120	418 x 261	9,4
КПГ-РФ8x2	SF 8x2 W Ex primed	2	240 x 120	418 x 391	13,2
КПГ-РФ8x3	SF 8x3 W Ex primed	3	240 x 120	418 x 522	17,0
КПГ-РФ8x4	SF 8x4 W Ex primed	4	240 x 120	418 x 652	20,8
КПГ-РФ8x5	SF 8x5 W Ex primed	5	240 x 120	418 x 783	24,7
КПГ-РФ8+8x1	SF 8+8x1 W Ex primed	2	240 x 120	706 x 261	15,5
КПГ-РФ8+8x2	SF 8+8x2 W Ex primed	4	240 x 120	716 x 391	22,6
КПГ-РФ8+8x3	SF 8+8x3 W Ex primed	6	240 x 120	716 x 522	28,9
КПГ-РФ8+8x4	SF 8+8x4 W Ex primed	8	240 x 120	716 x 652	35,3


Габаритные размеры рам с фланцем из кислотостойкой нержавеющей стали


Артикул	Рама	Количество проёмов, шт.	Зона уплотнения, мм	Внешние размеры, мм, HxW (D=60 мм)	Масса, кг
КПГ-РФ2x1/316	SF 2x1 W Ex AISI 316	1	60 x 120	241 x 261	6,0
КПГ-РФ4x1/316	SF 4x1 W Ex AISI 316	1	120 x 120	300 x 261	7,1
КПГ-РФ4x2/316	SF 4x2 W Ex AISI 316	2	120 x 120	300 x 391	10,4
КПГ-РФ4x3/316	SF 4x3 W Ex AISI 316	3	120 x 120	300 x 522	13,6
КПГ-РФ4x4/316	SF 4x4 W Ex AISI 316	4	120 x 120	300 x 652	16,9
КПГ-РФ6x1/316	SF 6x1 W Ex AISI 316	1	180 x 120	358 x 261	8,2
КПГ-РФ6x2/316	SF 6x2 W Ex AISI 316	2	180 x 120	358 x 391	11,8
КПГ-РФ6x3/316	SF 6x3 W Ex AISI 316	3	180 x 120	358 x 522	15,3
КПГ-РФ6x4/316	SF 6x4 W Ex AISI 316	4	180 x 120	358 x 652	18,8
КПГ-РФ8x1/316	SF 8x1 W Ex AISI 316	1	240 x 120	418 x 261	9,4
КПГ-РФ8x2/316	SF 8x2 W Ex AISI 316	2	240 x 120	418 x 391	13,2
КПГ-РФ8x3/316	SF 8x3 W Ex AISI 316	3	240 x 120	418 x 522	17,0
КПГ-РФ8x4/316	SF 8x4 W Ex AISI 316	4	240 x 120	418 x 652	20,8




- Широкая линейка рам с различным количеством проёмов.
- Различные материалы изготовления.
- Установка при помощи болтового соединения.

МАРКИРОВКА

 Ex e IIC Gb X

 Ex e IIC Gb U

 Ex tb IIC Gb X

СЕРТИФИКАТЫ И РАЗРЕШЕНИЯ

TC RU C-RU.МЮ62.В.04969

TC RU C-SE.ГБ05.В.00558

C-SE.ПБ05.В.04342

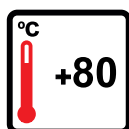
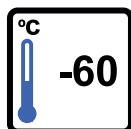
C-SE.ПБ05.В.04343

C-SE.АЮ64.В.00819

ТЕХНИЧЕСКИЕ ХАРАКТЕРИСТИКИ

Нормируемый предел огнестойкости

EIT 60, EIT 120, EIT 180

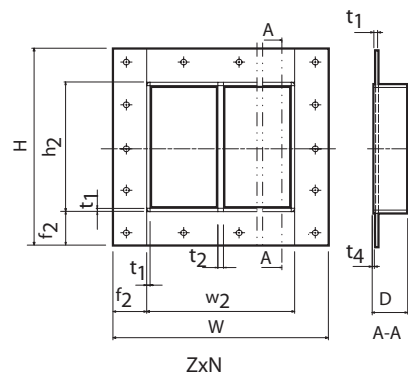
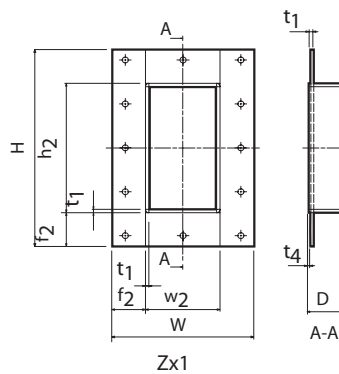
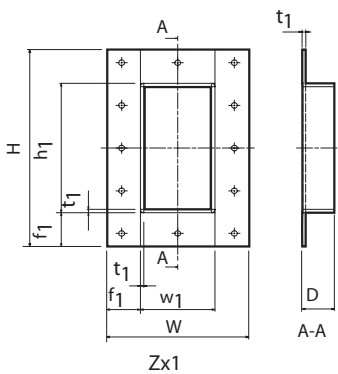


КОНСТРУКТИВНЫЕ ПАРАМЕТРЫ

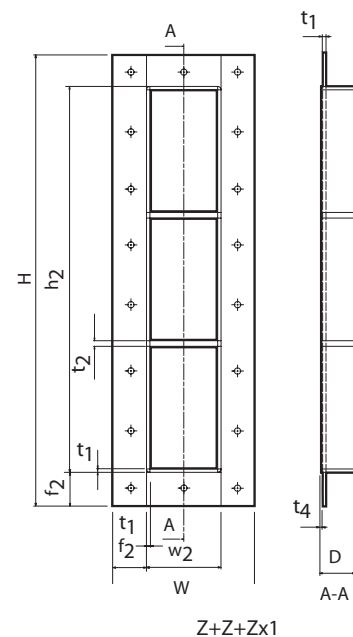
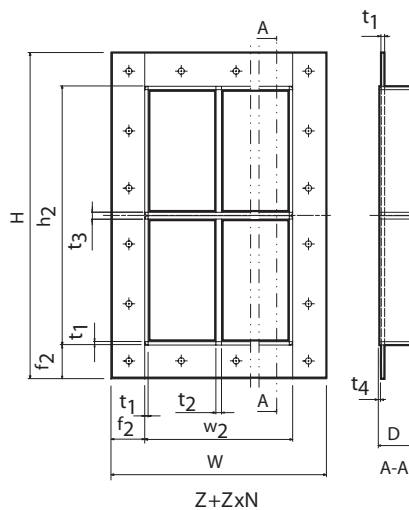
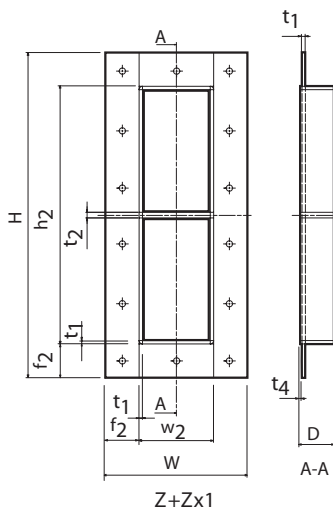
Сталь, оцинкованная сталь

Нержавеющая сталь

Сталь, оцинкованная сталь, нержавеющая сталь



Сталь, оцинкованная сталь, нержавеющая сталь



Номинальные размеры, мм

h	h ₂	w ₁	w ₂	D	f ₁	f ₂	t ₁	t ₂	t ₃	t ₄
H-108	H-120	W-108	W-120	60	54	60	6	10	12	3

Z – Размер рамы.

Z...+Z – Количество проёмов по вертикали.

N – Количество проёмов по горизонтали.

Габаритные размеры рам из окрашенной стали с фланцем, крепление болтами

Артикул	Рама	Количество проёмов, шт.	Зона уплотнения, мм	Внешние размеры, мм, HxW (D=60 мм)	Масса, кг
КПГ-РФБ2x1	G 2x1 Ex primed	1	60 x 120	233 x 253	3,4
КПГ-РФБ4x1	G 4x1 Ex primed	1	120 x 120	292 x 253	4,1
КПГ-РФБ4x2	G 4x2 Ex primed	2	120 x 120	292 x 383	6,3
КПГ-РФБ4x3	G 4x3 Ex primed	3	120 x 120	292 x 514	8,6
КПГ-РФБ4x4	G 4x4 Ex primed	4	120 x 120	292 x 644	10,8
КПГ-РФБ4x5	G 4x5 Ex primed	5	120 x 120	292 x 775	13,1
КПГ-РФБ4+4x1	G 4+4x1 Ex primed	2	120 x 120	461 x 253	6,9
КПГ-РФБ4+4x2	G 4+4x2 Ex primed	4	120 x 120	463 x 383	11,0
КПГ-РФБ4+4x3	G 4+4x3 Ex primed	6	120 x 120	463 x 514	15,0
КПГ-РФБ4+4x4	G 4+4x4 Ex primed	8	120 x 120	463 x 644	18,5
КПГ-РФБ4+4+4x1	G 4+4+4x1 Ex primed	3	120 x 120	631 x 253	9,8
КПГ-РФБ6x1	G 6x1 Ex primed	1	180 x 120	350 x 253	4,8
КПГ-РФБ6x2	G 6x2 Ex primed	2	180 x 120	350 x 383	7,3
КПГ-РФБ6x3	G 6x3 Ex primed	3	180 x 120	350 x 514	9,8
КПГ-РФБ6x4	G 6x4 Ex primed	4	180 x 120	350 x 644	12,3
КПГ-РФБ6x5	G 6x5 Ex primed	5	180 x 120	350 x 775	14,9
КПГ-РФБ6+6x1	G 6+6x1 Ex primed	2	180 x 120	578 x 253	8,7

Артикул	Рама	Количество проёмов, шт.	Зона уплотнения, мм	Внешние размеры, мм, НхW (D=60 мм)	Масса, кг
КПП-РФБ6+6x2	G 6+6x2 Ex primed	4	180 x 120	580 x 383	13,1
КПП-РФБ6+6x3	G 6+6x3 Ex primed	6	180 x 120	580 x 514	17,3
КПП-РФБ6+6x4	G 6+6x4 Ex primed	8	180 x 120	580 x 644	21,7
КПП-РФБ6+6x5	G 6+6x5 Ex primed	10	180 x 120	580 x 775	26,2
КПП-РФБ6+6+6x1	G 6+6+6x1 Ex primed	3	180 x 120	806 x 253	12,0
КПП-РФБ8x1	G 8x1 Ex primed	1	240 x 120	410 x 253	5,0
КПП-РФБ8x2	G 8x2 Ex primed	2	240 x 120	410 x 383	8,3
КПП-РФБ8x3	G 8x3 Ex primed	3	240 x 120	410 x 514	11,1
КПП-РФБ8x4	G 8x4 Ex primed	4	240 x 120	410 x 644	13,9

Габаритные размеры рам из оцинкованной стали с фланцем, крепление болтами

Артикул	Рама	Количество проёмов, шт.	Зона уплотнения, мм	Внешние размеры, мм, НхW (D=60 мм)	Масса, кг
КПП-РФБ2x1/ОЦИНКОВКА	G 2x1 Ex galv	1	60 x 120	233 x 253	3,4
КПП-РФБ4x1/ОЦИНКОВКА	G 4x1 Ex galv	1	120 x 120	292 x 253	4,1
КПП-РФБ4x2/ОЦИНКОВКА	G 4x2 Ex galv	2	120 x 120	292 x 383	6,3
КПП-РФБ4x3/ОЦИНКОВКА	G 4x3 Ex galv	3	120 x 120	292 x 514	8,6
КПП-РФБ4x4/ОЦИНКОВКА	G 4x4 Ex galv	4	120 x 120	292 x 644	10,8
КПП-РФБ4x5/ОЦИНКОВКА	G 4x5 Ex galv	5	120 x 120	292 x 775	13,1
КПП-РФБ4+4x1/ОЦИНКОВКА	G 4+4x1 Ex galv	2	120 x 120	461 x 253	6,9
КПП-РФБ4+4+4x1/ОЦИНКОВКА	G 4+4+4x1 Ex galv	3	120 x 120	631 x 253	9,8
КПП-РФБ6x1/ОЦИНКОВКА	G 6x1 Ex galv	1	180 x 120	350 x 253	4,8
КПП-РФБ6x2/ОЦИНКОВКА	G 6x2 Ex galv	2	180 x 120	350 x 383	7,3
КПП-РФБ6x3/ОЦИНКОВКА	G 6x3 Ex galv	3	180 x 120	350 x 514	9,8
КПП-РФБ6x4/ОЦИНКОВКА	G 6x4 Ex galv	4	180 x 120	350 x 644	12,3
КПП-РФБ6x5/ОЦИНКОВКА	G 6x5 Ex galv	5	180 x 120	350 x 775	14,9
КПП-РФБ6+6x1/ОЦИНКОВКА	G 6+6x1 Ex galv	2	180 x 120	578 x 253	8,7
КПП-РФБ6+6+6x1/ОЦИНКОВКА	G 6+6+6x1 Ex galv	3	180 x 120	806 x 253	12,0
КПП-РФБ8x1/ОЦИНКОВКА	G 8x1 Ex galv	1	240 x 120	410 x 253	5,5
КПП-РФБ8x2/ОЦИНКОВКА	G 8x2 Ex galv	2	240 x 120	410 x 383	8,3
КПП-РФБ8x3/ОЦИНКОВКА	G 8x3 Ex galv	3	240 x 120	410 x 514	11,1
КПП-РФБ8x4/ОЦИНКОВКА	G 8x4 Ex galv	4	240 x 120	410 x 644	13,9

Габаритные размеры рам из кислотостойкой нержавеющей стали с фланцем, крепление болтами

Артикул	Рама	Количество проёмов, шт.	Зона уплотнения, мм.	Внешние размеры, мм, НхW (D=60 мм)	Масса, кг
КПП-РФБ2x1/316	G 2x1 Ex AISI 316	1	60 x 120	233 x 253	3,4
КПП-РФБ4x1/316	G 4x1 Ex AISI 316	1	120 x 120	292 x 253	4,1
КПП-РФБ4x2/316	G 4x2 Ex AISI 316	2	120 x 120	292 x 383	6,3
КПП-РФБ4x3/316	G 4x3 Ex AISI 316	3	120 x 120	292 x 514	8,6
КПП-РФБ4x4/316	G 4x4 Ex AISI 316	4	120 x 120	292 x 644	10,8
КПП-РФБ6x1/316	G 6x1 Ex AISI 316	1	180 x 120	350 x 253	4,8
КПП-РФБ6x2/316	G 6x2 Ex AISI 316	2	180 x 120	350 x 383	7,3
КПП-РФБ6x3/316	G 6x3 Ex AISI 316	3	180 x 120	350 x 514	9,8
КПП-РФБ6x4/316	G 6x4 Ex AISI 316	4	180 x 120	350 x 644	12,4
КПП-РФБ8x1/316	G 8x1 Ex AISI 316	1	240 x 120	410 x 253	5,5
КПП-РФБ8x2/316	G 8x2 Ex AISI 316	2	240 x 120	410 x 383	8,3
КПП-РФБ8x3/316	G 8x3 Ex AISI 316	3	240 x 120	410 x 514	11,1
КПП-РФБ8x4/316	G 8x4 Ex AISI 316	4	240 x 120	410 x 644	13,9



- Разработана специально для электрических шкафов, в которые нужно ввести много кабелей при ограниченном пространстве.
- Встроенный компрессионный блок.
- Позволяет проложить до 30 кабелей.

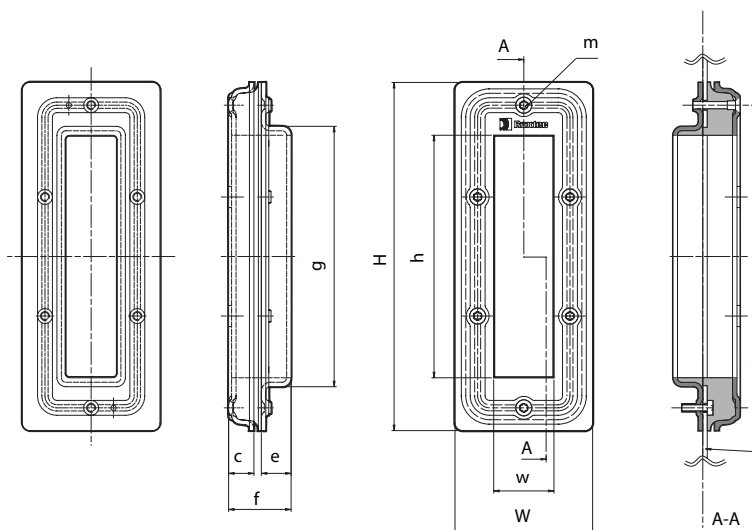
МАРКИРОВКА

- Ex e IIC Gb X
- Ex e IIC Gb U
- Ex tb IIC Gb X

СЕРТИФИКАТЫ И РАЗРЕШЕНИЯ

TC RU C-RU.МЮ62.В.04969
 TC RU C-SE.ГБ05.В.00558
 ОАО «ГАЗПРОМ» № ГО00.СЕ.1135.Н00275
 ИНТЕРГАЗСЕРТ №НТГО-337(2)-2018

КОНСТРУКТИВНЫЕ ПАРАМЕТРЫ

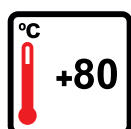
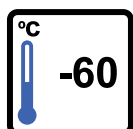


Номинальные размеры, мм

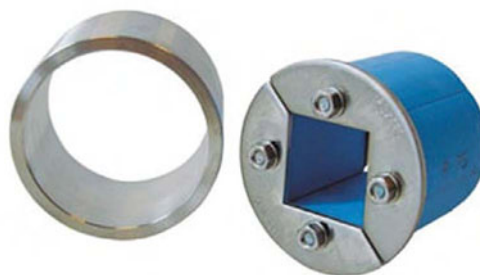
c	e	f	g	h	m	t	w
17	20	42	175	160	SWTX 25	max. 4	40

Габаритные размеры рам со встроенным компрессионным блоком

Артикул	Рама	Зона уплотнения, мм.	Внешние размеры, мм HxW	Масса, кг
КПГ-РК16	CF 16 Ex	160x40	234x93	1,4
КПГ-РК16/304	CF 16 Ex AISI 304	160x40	234x93	1,2



- Не требуется компрессионный блок – фиксация в гильзе происходит за счет расширения корпуса компрессионной муфты при сжатии.
- Различные материалы изготовления.
- Установка гильзы при помощи сварного шва.



МАРКИРОВКА

Ex e IIC Gb X

Ex e IIC Gb U

Ex tb IIC Gb X

ТЕХНИЧЕСКИЕ ХАРАКТЕРИСТИКИ

Нормируемый предел огнестойкости

EIT 60, EIT 120, EIT 180

СЕРТИФИКАТЫ И РАЗРЕШЕНИЯ

TC RU C-RU.МЮ62.В.04969

TC RU C-SE.ГБ05.В.00558

C-SE.ПБ05.В.04342

C-SE.ПБ05.В.04343

C-SE.АЮ64.В.00819

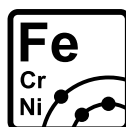
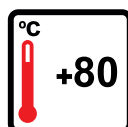
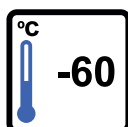
Морской регистр СТО №14.10093.262

ОАО «ГАЗПРОМ» № ГО00.СЕ.1135.Н00275

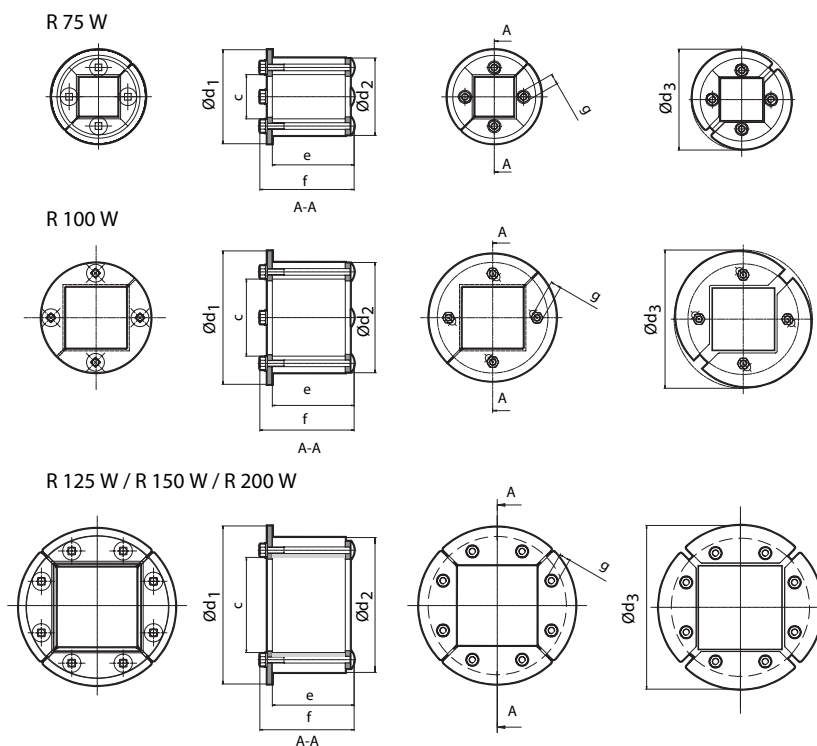
ИНТЕРГАЗСЕРТ №НТГО-337(2)-2018

ОПЦИИ, АКСЕССУАРЫ И ИСПОЛНЕНИЯ

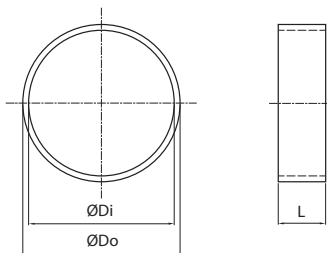
НАИМЕНОВАНИЕ	МАРКИРОВКА
Морское исполнение	/MOPE



КОНСТРУКТИВНЫЕ ПАРАМЕТРЫ



Гильзы



Номинальные размеры, мм

	c	e	f	g	Ød ₁	Ød ₂	Ød ₃	ØDo	ØDi	L
R 75 W	40	72	85	*	85	75	91	89	76,5	55
R 100 W	60	75	85	*	115	100	125	114	101	55
R 125 W	80	75	85	**	142	125	148	140	126	55
R 150 W	90	75	91	***	165	150	171	164	151	55
R 200 W	120	75	91	***	215	200	223	214	201	55

f-размеры с выдвинутыми передними креплениями

* S 10 (мм), 4 шт

** S 10 (мм), 8 шт

*** S 13 (мм), 8 шт

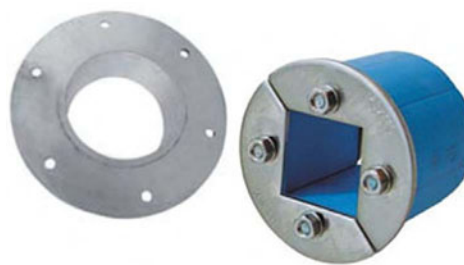
Габаритные размеры круглых муфт с квадратной зоной уплотнения с гильзой без фланца из окрашенной стали

Артикул	Муфта	Зона уплотнения, мм	Внешние размеры, мм, ØxD	Гильза	Масса одного комплекта, кг
КПГ-МУ75	R 75 W Ex AISI 316/primed	40 x 40	75 x 70	SLR 75 mild steel	1,3
КПГ-МУ100	R 100 W Ex AISI 316/primed	60 x 60	100 x 70	SLR 100 mild steel	1,7
КПГ-МУ125	R 125 W Ex AISI 316/primed	80 x 80	125 x 70	SLR 125 mild steel	2,7
КПГ-МУ150	R 150 W Ex AISI 316/primed	90 x 90	150 x 70	SLR 150 mild steel	3,5
КПГ-МУ200	R 200 W Ex AISI 316/primed	120 x 120	200 x 70	SLR 150 mild steel	5,3

Габаритные размеры круглых муфт с квадратной зоной уплотнения с гильзой без фланца из нержавеющей стали

Артикул	Муфта	Зона уплотнения, мм	Внешние размеры, мм, ØxD	Гильза	Масса одного комплекта, кг
КПГ-МУ75/316	R 75 W Ex AISI 316/AISI 316	40 x 40	75 x 70	SLR 75 AISI 316	1,3
КПГ-МУ100/316	R 100 W Ex AISI 316/AISI 316	60 x 60	100 x 70	SLR 100 AISI 316	1,7
КПГ-МУ125/316	R 125 W Ex AISI 316/AISI 316	80 x 80	125 x 70	SLR 125 AISI 316	2,7
КПГ-МУ150/316	R 150 W Ex AISI 316/AISI 316	90 x 90	150 x 70	SLR 150 AISI 316	3,5
КПГ-МУ200/316	R 200 W Ex AISI 316/AISI 316	120 x 120	200 x 70	SLR 200 AISI 316	5,3

- Не требуется компрессионный блок – фиксация в гильзе происходит за счет расширения корпуса компрессионной муфты при сжатии.
- Различные материалы изготовления.
- Установка гильзы при помощи болтового соединения.



МАРКИРОВКА

Ex e IIC Gb X

Ex e IIC Gb U

Ex tb IIC Gb X

ТЕХНИЧЕСКИЕ ХАРАКТЕРИСТИКИ

Нормируемый предел огнестойкости

EIT 60, EIT 120, EIT 180

СЕРТИФИКАТЫ И РАЗРЕШЕНИЯ

TC RU C-RU.МЮ62.В.04969

TC RU C-SE.ГБ05.В.00558

C-SE.ПБ05.В.04342

C-SE.ПБ05.В.04343

C-SE.АЮ64.В.00819

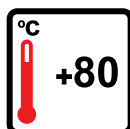
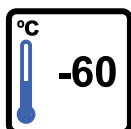
Морской регистр СТО №14.10093.262

ОАО «ГАЗПРОМ» № ГО00.СЕ.1135.Н00275

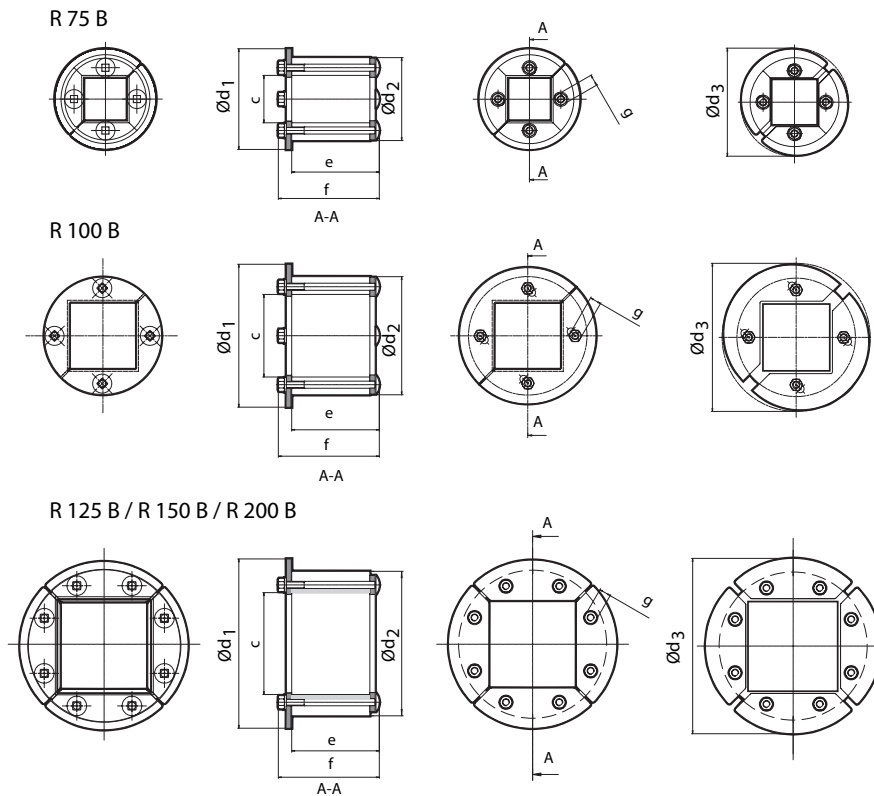
ИНТЕРГАЗСЕРТ №НТГО-337(2)-2018

ОПЦИИ, АКСЕССУАРЫ И ИСПОЛНЕНИЯ

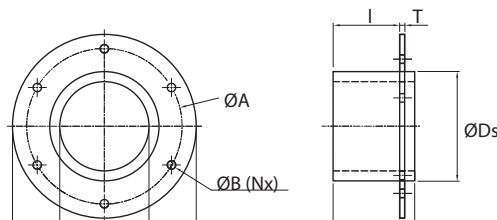
НАИМЕНОВАНИЕ	МАРКИРОВКА
Морское исполнение	/МОРЕ



КОНСТРУКТИВНЫЕ ПАРАМЕТРЫ



Гильзы



Номинальные размеры, мм

	c	e	f	g	Ød ₁	Ød ₂	Ød ₃	ØDo	ØDi	ØB	(Nx)	ØA	L	I	ØDs	T
R 75 B	40	72	85	*	85	75	91	160	71,5	9	4x	130	55	43	83	4
R 100 B	60	75	85	*	115	100	125	195	101	9	6x	165	55	43	114	4
R 125 B	80	75	85	**	142	125	148	213	126	9	6x	183	55	43	140	4
R 150 B	90	75	91	***	165	150	171	236	151	9	6x	206	55	43	164	4
R 200 B	120	75	91	***	215	200	223	290	201	9	8x	260	55	43	214	4

f-размеры с выдвинутыми передними креплениями

* S 10 (мм), 4 шт

** S 10 (мм), 8 шт

*** S 13 (мм), 8 шт

Габаритные размеры круглых муфт с квадратной зоной уплотнения с гильзой с фланцем из окрашенной стали

Артикул	Муфта	Зона уплотнения, мм	Внешние размеры, мм, ØxD	Гильза	Масса одного комплекта, кг
КПГ-МУФ75	R 75 B Ex AISI 316/primed	40 x 40	75 x 70	SLFR 75 mild steel	1,8
КПГ-МУФ100	R 100 B Ex AISI 316/primed	60 x 60	100 x 70	SLFR 100 mild steel	2,4
КПГ-МУФ125	R 125 B Ex AISI 316/primed	80 x 80	125 x 70	SLFR 125 mild steel	3,5
КПГ-МУФ150	R 150 B Ex AISI 316/primed	90 x 90	150 x 70	SLFR 150 mild steel	4,3
КПГ-МУФ200	R 200 B Ex AISI 316/primed	120 x 120	200 x 70	SLFR 200 mild steel	6,4

Габаритные размеры круглых муфт с квадратной зоной уплотнения с гильзой с фланцем из нержавеющей стали

Артикул	Муфта	Зона уплотнения, мм	Внешние размеры, мм, ØxD	Гильза	Масса одного комплекта, кг
КПГ-МУФ75/316	R 75 B Ex AISI 316/AISI 316	40 x 40	75 x 70	SLFR 75 AISI 316	1,8
КПГ-МУФ100/316	R 100 B Ex AISI 316/AISI 316	60 x 60	100 x 70	SLFR 100 AISI 316	2,4
КПГ-МУФ125/316	R 125 B Ex AISI 316/AISI 316	80 x 80	125 x 70	SLFR 125 AISI 316	3,5
КПГ-МУФ150/316	R 150 B Ex AISI 316/AISI 316	90 x 90	150 x 70	SLFR 150 AISI 316	4,3
КПГ-МУФ200/316	R 200 B Ex AISI 316/AISI 316	120 x 120	200 x 70	SLFR 200 AISI 316	6,4

Габаритные размеры круглых муфт с квадратной зоной уплотнения с гильзой с фланцем из оцинкованной стали

Артикул	Муфта	Зона уплотнения, мм	Внешние размеры, мм ØxD	Гильза	Масса одного комплекта, кг
КПГ-МУФ75/ОЦИНКОВКА	R 75 B Ex AISI 316/galv	40 x 40	75 x 70	SLFR 75 galvanized	1,8
КПГ-МУФ100/ОЦИНКОВКА	R 100 B Ex AISI 316/galv	60 x 60	100 x 70	SLFR 100 galvanized	2,4
КПГ-МУФ125/ОЦИНКОВКА	R 125 B Ex AISI 316/galv	80 x 80	125 x 70	SLFR 125 galvanized	3,5
КПГ-МУФ150/ОЦИНКОВКА	R 150 B Ex AISI 316/galv	90 x 90	150 x 70	SLFR 150 galvanized	4,3
КПГ-МУФ200/ОЦИНКОВКА	R 200 B Ex AISI 316/galv	120 x 120	200 x 70	SLFR 200 galvanized	6,4



- Оптимально для использования в тех случаях, когда кабель уже заведен в трубу и использование других типов герметизации невозможно без демонтажа коммуникации.
- Не требуется компрессионный блок - фиксация в гильзе происходит за счет расширения корпуса компрессионной муфты при сжатии.
- Различные материалы изготовления.
- Установка гильзы при помощи сварного шва.

МАРКИРОВКА

- Ex e IIC Gb X
- Ex e IIC Gb U
- Ex tb IIC Gb X

ТЕХНИЧЕСКИЕ ХАРАКТЕРИСТИКИ

Нормируемый предел огнестойкости

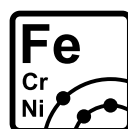
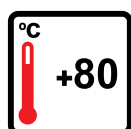
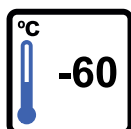
EIT 60, EIT 120, EIT 180

СЕРТИФИКАТЫ И РАЗРЕШЕНИЯ

TC RU C-RU.МЮ62.В.04969
 TC RU C-SE.ГБ05.В.00558
 C-SE.ПБ05.В.04342
 C-SE.ПБ05.В.04343
 C-SE.АЮ64.В.00819
 Морской регистр СТО №14.10093.262
 ОАО «ГАЗПРОМ» № ГО00.СЕ.1135.Н00275
 ИНТЕРГАЗСЕРТ №НТГО-337(2)-2018

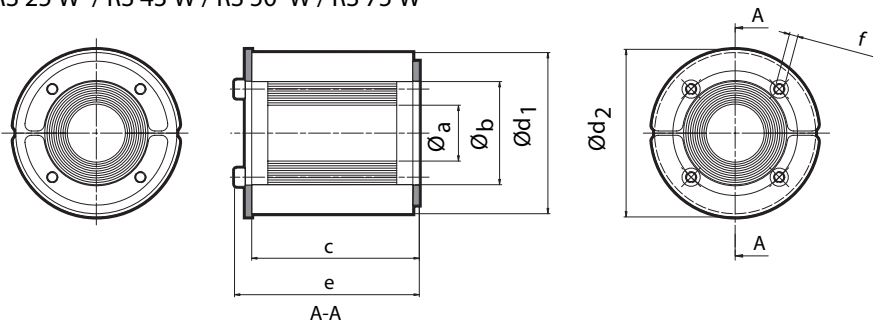
ОПЦИИ, АКСЕССУАРЫ И ИСПОЛНЕНИЯ

НАИМЕНОВАНИЕ	МАРКИРОВКА
Морское исполнение	/МОРЕ



КОНСТРУКТИВНЫЕ ПАРАМЕТРЫ

RS 25 W / RS 43 W / RS 50 W / RS 75 W



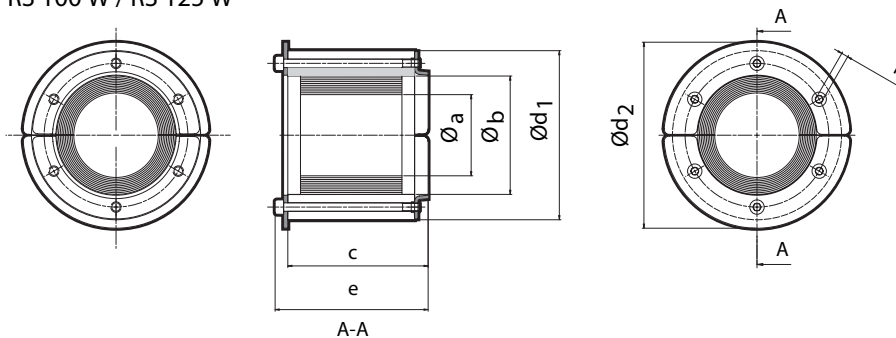
Номинальные размеры, мм

	c	e	f	Øa	Øb	Ød ₁	Ød ₂
RS 25 W	40	44	*	3,6	12	25	30
RS 43 W	78	85	**	4	23	43	53
RS 50 W	78	85	**	8	30	50	60
RS 75 W	78	85	**	26	48	75	78

* S 2,5 (мм), 4 шт

** S 4 (мм), 4 шт

RS 100 W / RS 125 W



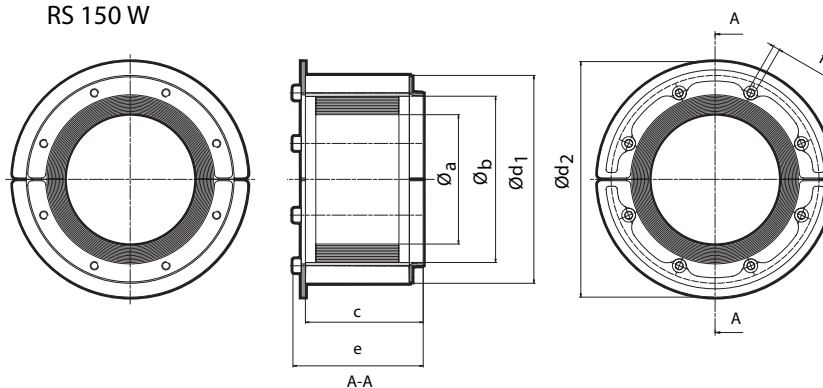
Номинальные размеры, мм

	c	e	f	Øa	Øb	Ød ₁	Ød ₂
RS 100 W	83	90	***	48	70	100	110
RS 125 W	83	92	****	66	98	125	145

*** S 4 (мм), 6 шт

**** S 5 (мм), 6 шт

RS 150 W

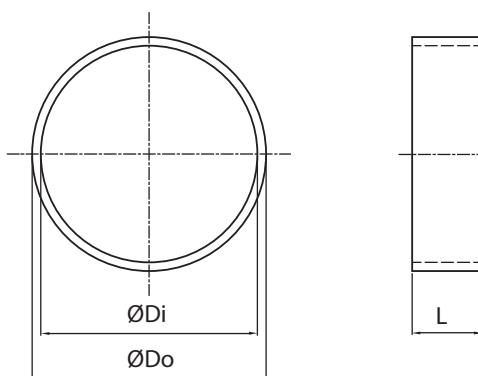


Номинальные размеры, мм

	c	e	f	Øa	Øb	Ød ₁	Ød ₂
RS 150 W	85	94	****	93	119	150	170

**** S 5 (мм), 6 шт

ГИЛЬЗЫ



Номинальные размеры, мм

	RS 25 W	RS 43 W	RS 50 W	RS 75 W	RS 100 W	RS 125 W	RS 150 W
ØDo	34	52	63	89	114	140	164
ØDi	25,5	44	51	76,5	101	126	151
L	35	65	65	65	65	65	65

Габаритные размеры круглых муфт с гильзой без фланца из окрашенной стали

Артикул	Муфта	Диаметр кабеля или трубы, мм	Внешние размеры, мм, ØxD	Гильза	Масса одного комплекта, кг
КПГ-МК25	RS 25 W Ex AISI 316/primed	0+3.6-12	25 x 40	SLRS 25 AISI 316	0,1
КПГ-МК43	RS 43 W Ex AISI 316/primed	0+4-23	43 x 78	SLRS 43 AISI 316	0,5
КПГ-МК50	RS 50 W Ex AISI 316/primed	0+8-30	50 x 78	SLRS 50 AISI 316	0,8
КПГ-МК75	RS 75 W Ex AISI 316/primed	0+26-48	75 x 78	SLRS 75 AISI 316	1,5
КПГ-МК100	RS 100 W Ex AISI 316 woc/primed	48-70	100 x 83	SLRS 100 AISI 316	2
КПГ-МК125	RS 125 W Ex AISI 316 woc/primed	66-98	125 x 83	SLRS 125 AISI 316	2,7
КПГ-МК150	RS 150 W Ex AISI 316 woc/primed	93-119	150 x 85	SLRS 150 AISI 316	3,2

Габаритные размеры круглых муфт с гильзой без фланца из нержавеющей стали

Артикул	Муфта	Диаметр кабеля или трубы, мм	Внешние размеры, мм, ØxD	Гильза	Масса одного комплекта, кг
КПГ-МК25/316	RS 25 W Ex AISI 316/AISI 316	0+3.6-12	25 x 40	SLRS 25 AISI 316	0,1
КПГ-МК43/316	RS 43 W Ex AISI 316/AISI 316	0+4-23	43 x 78	SLRS 43 AISI 316	0,5
КПГ-МК50/316	RS 50 W Ex AISI 316/AISI 316	0+8-30	50 x 78	SLRS 50 AISI 316	0,8
КПГ-МК75/316	RS 75 W Ex AISI 316/AISI 316	0+26-48	75 x 78	SLRS 75 AISI 316	1,5
КПГ-МК100/316	RS 100 W Ex AISI 316 woc/AISI 316	48-70	100 x 83	SLRS 100 AISI 316	2
КПГ-МК125/316	RS 125 W Ex AISI 316 woc/AISI 316	66-98	125 x 83	SLRS 125 AISI 316	2,7
КПГ-МК150/316	RS 150 W Ex AISI 316 woc/AISI 316	93-119	150 x 85	SLRS 150 AISI 316	3,2

- Оптимально для использования в тех случаях, когда кабель уже заведен в трубу и использование других типов герметизации невозможно без демонтажа коммуникации.

- Не требуется компрессионный блок - фиксация в гильзе происходит за счет расширения корпуса компрессионной муфты при сжатии.

- Различные материалы изготовления.
- Установка гильзы при помощи болтового соединения.



МАРКИРОВКА

Ex e IIC Gb X

Ex e IIC Gb U

Ex tb IIC Gb X

ТЕХНИЧЕСКИЕ ХАРАКТЕРИСТИКИ

Нормируемый предел огнестойкости

EIT 60, EIT 120, EIT 180

СЕРТИФИКАТЫ И РАЗРЕШЕНИЯ

ТС RU C-RU.МЮ62.В.04969

ТС RU C-SE.ГБ05.В.00558

C-SE.ПБ05.В.04342

C-SE.ПБ05.В.04343

C-SE.АЮ64.В.00819

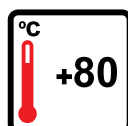
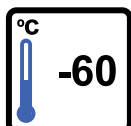
Морской регистр СТО №14.10093.262

ОАО «ГАЗПРОМ» № ГО00.СЕ.1135.Н00275

ИНТЕРГАЗСЕРТ №НТГО-337(2)-2018

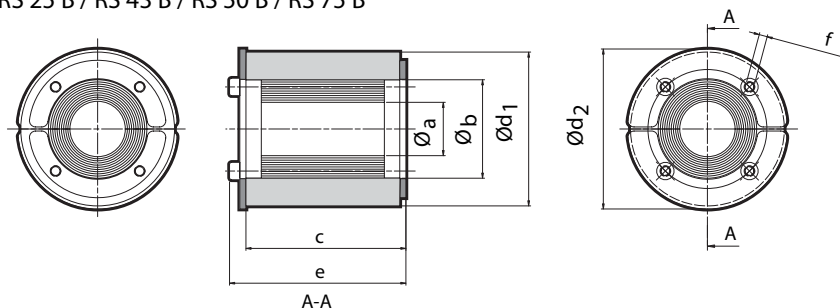
ОПЦИИ, АКСЕССУАРЫ И ИСПОЛНЕНИЯ

НАИМЕНОВАНИЕ	МАРКИРОВКА
Морское исполнение	/МОРЕ



КОНСТРУКТИВНЫЕ ПАРАМЕТРЫ

RS 25 B / RS 43 B / RS 50 B / RS 75 B



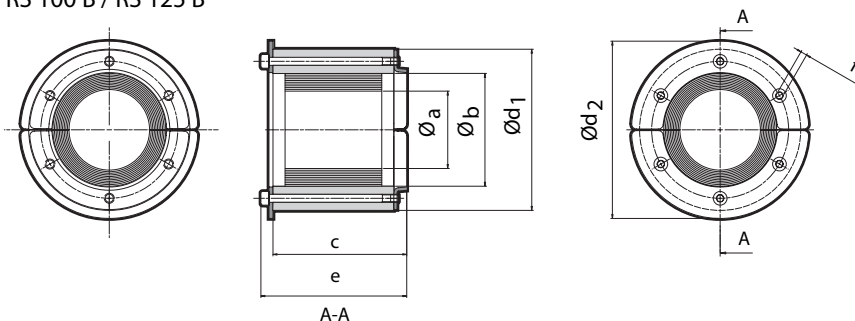
Номинальные размеры, мм

	c	e	f	Øa	Øb	Ød ₁	Ød ₂
RS 25 B	40	44	*	3,6	12	25	30
RS 43 B	78	85	**	4	23	43	53
RS 50 B	78	85	**	8	30	50	60
RS 75 B	78	85	**	26	48	75	78

* S 2,5 (мм), 4 шт

** S 4 (мм), 4 шт

RS 100 B / RS 125 B



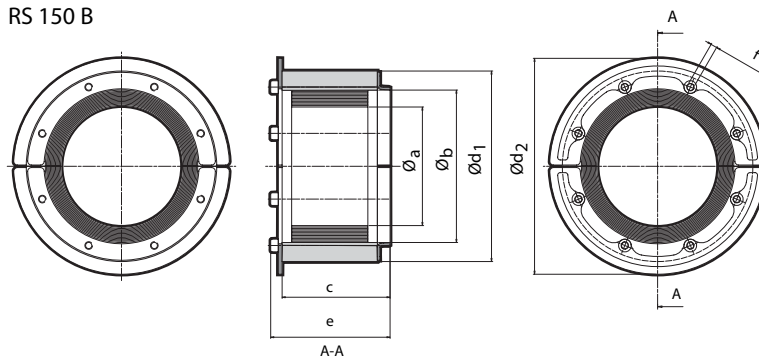
Номинальные размеры, мм

	c	e	f	Øa	Øb	Ød ₁	Ød ₂
RS 100 B	83	90	***	48	70	100	110
RS 125 B	83	92	****	66	98	125	145

*** S 4 (мм), 6 шт

**** S 5 (мм), 6 шт

RS 150 B

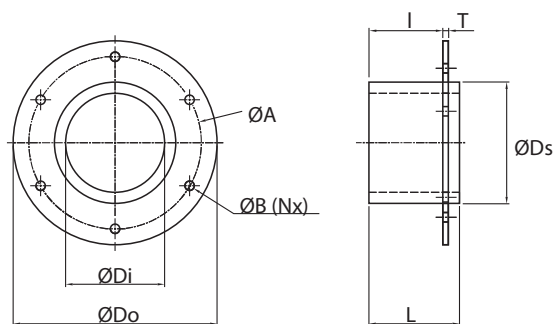


Номинальные размеры, мм

	c	e	f	Øa	Øb	Ød ₁	Ød ₂
RS 150 B	85	94	****	93	119	150	170

**** S 5 (мм), 6 шт

ГИЛЬЗЫ



Номинальные размеры, мм

	∅Do	∅Di	∅B	(Nx)	∅A	L	T	∅Ds	
RS 25 B	96	25,5	9	4x	72	35	24	34	3
RS 43 B	110	44	9	4x	80	35	24	52	3
RS 50 B	140	51	9	4x	110	65	53	63	4
RS 75 B	165	76	9	4x	135	65	53	89	4
RS 100 B	195	101	9	6x	165	65	53	114	4
RS 125 B	213	126	9	6x	183	65	53	140	4
RS 150 B	236	151	9	6x	206	65	53	164	4

Габаритные размеры круглых муфт с гильзой с фланцем из окрашенной стали

Артикул	Муфта	Диаметр кабеля или трубы, мм	Внешние размеры, мм, ∅xD	Гильза	Масса одного комплекта, кг
КПГ-МКФ25	RS 25 B Ex AISI 316/primed	0+3.6-12	25 x 40	SLFRS 25 primed	0,34
КПГ-МКФ43	RS 43 B Ex AISI 316/primed	0+4-23	43 x 78	SLFRS 43 primed	0,7
КПГ-МКФ50	RS 50 B Ex AISI 316/primed	0+8-30	50 x 78	SLFRS 50 primed	1,2
КПГ-МКФ75	RS 75 B Ex AISI 316/primed	0+26-48	75 x 78	SLFRS 75 primed	2
КПГ-МКФ100	RS 100 B Ex AISI 316 woc/primed	48-70	100 x 83	SLFRS 100 primed	2,6
КПГ-МКФ125	RS 125 B Ex AISI 316 woc/primed	66-98	125 x 83	SLFRS 125 primed	3,3
КПГ-МКФ150	RS 150 B Ex AISI 316 woc/primed	93-119	150 x 85	SLFRS 150 primed	3,9

Габаритные размеры круглых муфт с гильзой с фланцем из нержавеющей стали

Артикул	Муфта	Диаметр кабеля или трубы, мм	Внешние размеры, мм, ∅xD	Гильза	Масса одного комплекта, кг
КПГ-МКФ25/316	RS 25 B Ex AISI 316/AISI 316	0+3.6-12	25 x 40	SLFRS 25 AISI 316	0,34
КПГ-МКФ43/316	RS 43 B Ex AISI 316/AISI 316	0+4-23	43 x 78	SLFRS 43 AISI 316	0,7
КПГ-МКФ50/316	RS 50 B Ex AISI 316/AISI 316	0+8-30	50 x 78	SLFRS 50 AISI 316	1,2
КПГ-МКФ75/316	RS 75 B Ex AISI 316/AISI 316	0+26-48	75 x 78	SLFRS 75 AISI 316	2
КПГ-МКФ100/316	RS 100 B Ex AISI 316 woc/AISI 316	48-70	100 x 83	SLFRS 100 AISI 316	2,6
КПГ-МКФ125/316	RS 125 B Ex AISI 316 woc/AISI 316	66-98	125 x 83	SLFRS 125 AISI 316	3,3
КПГ-МКФ150/316	RS 150 B Ex AISI 316 woc/AISI 316	93-119	150 x 85	SLFRS 150 AISI 316	3,9



• Взрывозащищенные компрессионные муфты C R S T Ex (арт. КПГ-МР) предназначены для герметизации одного кабеля/трубы. Корпус взрывозащищенной компрессионной муфты C R S T Ex (арт. КПГ-МР) состоит из двух частей с технологией удаляемых слоев. Удаляя слой уплотнителя подбирается необходимый диаметр муфты. Герметизация взрывозащищенной компрессионной муфты осуществляется за счет ее размещения в муфте и стягивания болтов по периметру. Фиксация в трубе/гильзе происходит за счет расширения корпуса компрессионной муфты C R S T Ex (арт. КПГ-МР) при сжатии.

МАРКИРОВКА

Ex e IIC Gb X

Ex e IIC Gb U

Ex tb IIC Gb X

СЕРТИФИКАТЫ И РАЗРЕШЕНИЯ

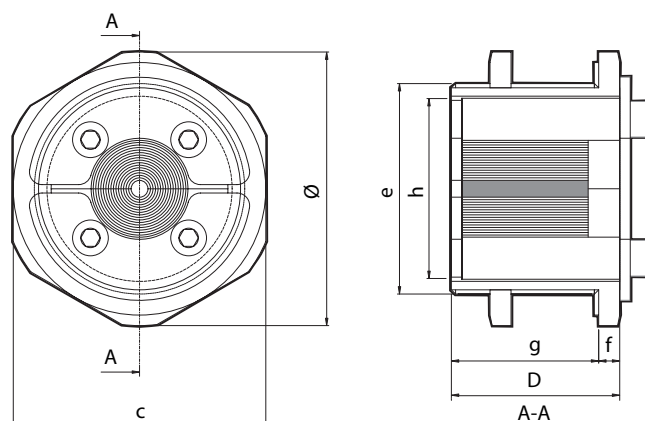
TC RU C-RU.МЮ62.В.04969

TC RU C-SE.ГБ05.В.00558

ОАО «ГАЗПРОМ» № ГО00.СЕ.1135.Н00275

ИНТЕРГАЗСЕРТ №НТГО-337(2)-2018

КОНСТРУКТИВНЫЕ ПАРАМЕТРЫ



Номинальные размеры, мм

	c	e	f	g	D
CRST 25	36	M32x1,5	4	16	20
CRST 31	46	M40x1,5	5	15	20
CRST 43	60	M50x1,5	5	35	40
CRST 50	70	M63x1,5	6	34	40

Габаритные размеры

Артикул	Муфта	Диаметр отверстия, мм	Диаметр кабеля или трубы, мм	Внешние размеры, мм, HxW	Масса одного комплекта, кг
КПГ-МР25	C RST 25 Ex	32	0+3.6-12.0	39 x 20	0,1
КПГ-МР31	C RST 31 Ex	40	0+4.0-17.0	50 x 20	0,2
КПГ-МР43	C RST 43 Ex	50	0+4.0-23.0	65 x 20	0,4
КПГ-МР50	C RST 50 Ex	63	0+8.0-30.0	78 x 20	0,7

